



REPORTE DE SOSTENIBILIDAD 2021

ÍNDICE

1. DECLARACIÓN DE GERENTE GENERAL

2. PERFIL ORGANIZACIONAL

3. PROCESO DE ELABORACIÓN DE INFORMES

4. TEMAS ECONÓMICOS Y GOBERNANZA

4.1. Gobierno Corporativo

4.2. Anticorrupción

5. TEMAS AMBIENTALES

5.1. Energía

5.2. Emisiones

5.3. Residuos

6. TEMAS SOCIALES

6.1. Salud y seguridad en el trabajo

6.2. Diversidad e igualdad de oportunidades

6.3. Libertad de asociación y negociación colectiva

6.4. Trabajo infantil

6.5. Trabajo forzoso u obligatorio

6.6. Comunidades locales

7. ÍNDICE DE CONTENIDOS GRI

1. DECLARACIÓN DEL GERENTE GENERAL

(GRI 102-14)

Somos una empresa dedicada al diseño y ejecución de instalaciones y redes de gas natural y GLP, estamos comprometidos con el desarrollo de nuestros grupos de interés, por lo que creemos es nuestra obligación llegar a ser una empresa sostenible.

2. PERFIL DE LA ORGANIZACIÓN

Nombre de la organización

(GRI 102-1)

Ignición Gas S.A.C.

Actividades, marcas, productos y servicios

(GRI 102-2)

Somos una empresa dedicada a la elaboración, diseño y ejecución de proyectos de energía de gas GLP y gas natural destacándonos en el sector Domiciliario, Comercial e Industrial. Cumplimos las normativas vigentes de hidrocarburos tanto en gas GLP y GN de acuerdo a las exigencias de OSINERGMIN. Realizamos proyectos Multifamiliares de Vivienda, Hoteles, Centros Educativos, Comercio e Industria.

Ubicación de la sede

(GRI 102-3)

Calle Oropéndolas 422 San Isidro.

Ubicación de las operaciones

(GRI 102-4)

Desde nuestra sede principal y única, atendemos todo Lima y nos trasladamos a Provincias del Perú a requerimiento del cliente.

Propiedad y forma jurídica

(GRI 102-5)

Somos una S.A.C.

Entidades incluidas en los Estados Financieros

(GRI 102-45)

NO APLICA

Mercados servidos

(GRI 102-6)

Nuestros principales clientes pertenecer a los sectores de Vivienda, Turismo, Educación e Industrias en general.

Tamaño de la organización

(GRI 102-7)

Número total de empleados	13	
Número total de operaciones	01	
Ventas netas en S/.	S/954,968.00	
Capitalización total (para organizaciones del sector privado) desglosada en términos de deuda y capital <i>[Indicar el valor total actual de la empresa, indicando por separado la deuda y el capital.]</i>	Deuda: S/83,466.74	Capital: S/12,000
La cantidad de productos o servicios proporcionados o prestados.	02, siendo los servicios relacionados al GN (Gas Natural) o al GLP.	

Información sobre empleados y otros trabajadores

(GRI 102-8)

a. Número total de empleados por contrato laboral (permanente o temporal) por sexo:

Sexo	Permanente	Temporal
Hombre	12	0
Mujeres	1	0
Total	13	0

b. El número total de empleados por contrato laboral (permanente o temporal) y por región.

Nombre de la Región	Permanente	Temporal
Lima	13	0
Provincias	0	0
Total	13	0

c. El número total de empleados por tipo de contrato laboral (a jornada completa o a media jornada) y por sexo.

Sexo	A jornada completa	A media jornada
Hombre	12	0
Mujeres	1	0
Total	13	0

d. Si una parte significativa de las actividades de la organización la llevan a cabo trabajadores que no sean empleados.

NO APLICA

e. Cualquier variación significativa de las cifras presentadas en los Contenidos 102-8-a, 102-8-b o 102-8-c (como las variaciones estacionales de los sectores del turismo o la agricultura).

NO APLICA

f. Una explicación de cómo se han recopilado los datos, incluidas las suposiciones que se han hecho

Planilla únicamente.

3. PROCESO DE ELABORACIÓN DE INFORMES

Definición de los contenidos de los informes y las coberturas del tema

(GRI 102-46)

La presente memoria de sostenibilidad se realiza como parte del programa de Negocios Competitivos de la Global Reporting Initiative (GRI), en el que participamos por invitación de Ferreycorp y sus empresas subsidiarias, quienes nos proporcionaron el listado de temas materiales correspondientes a nuestro sector. Este listado fue producto de un análisis de materialidad basado en el análisis de materialidad y de gestión de riesgos ambientales sociales y económicos de su cadena de valor a nivel corporativo. Asimismo, se tomar en cuenta los siguientes criterios de elaboración de informes:

- Contexto de Sostenibilidad
- Exhaustividad
- Precisión
- Equilibrio
- Claridad
- Comparabilidad
- Fiabilidad
- Puntualidad

Lista de los temas materiales

(GRI 102-47)

A continuación, se detalla la lista de temas materiales que se consideraron para la elaboración del presente informe:

- Gobierno corporativo y cumplimiento
 - Gobierno Corporativo
 - Anticorrupción
- Compromiso con el Medio ambiente
 - Energía
 - Emisiones
 - Residuos
- Desarrollo y bienestar de los colaboradores
 - Salud y Seguridad en el Trabajo
 - Diversidad e igualdad de oportunidades
 - Libertad de asociación y negociación colectiva
 - Trabajo infantil
 - Trabajo forzoso u obligatorio
- Compromiso con la sociedad
 - Comunidades locales

Reexpresión de la información

(GRI 102-48)

NO APLICA

Cambios en la elaboración de informes

(GRI 102-49)

NO APLICA

Periodo objeto del informe

(GRI 102-50)

Del 01 de enero de 2021 al 31 de diciembre de 2021

Fecha de último informe

(GRI 102-51)

Primer año.

Ciclo de elaboración de informes

(GRI 102-52)

Anual

Punto de contacto para preguntas sobre el informe

(GRI 102-53)

[Completar]

Nombre: Enrique Otoyá Philipps
Cargo: Gerente General
Correo: eotoyap@igniciongas.com
Teléfono: 997535925

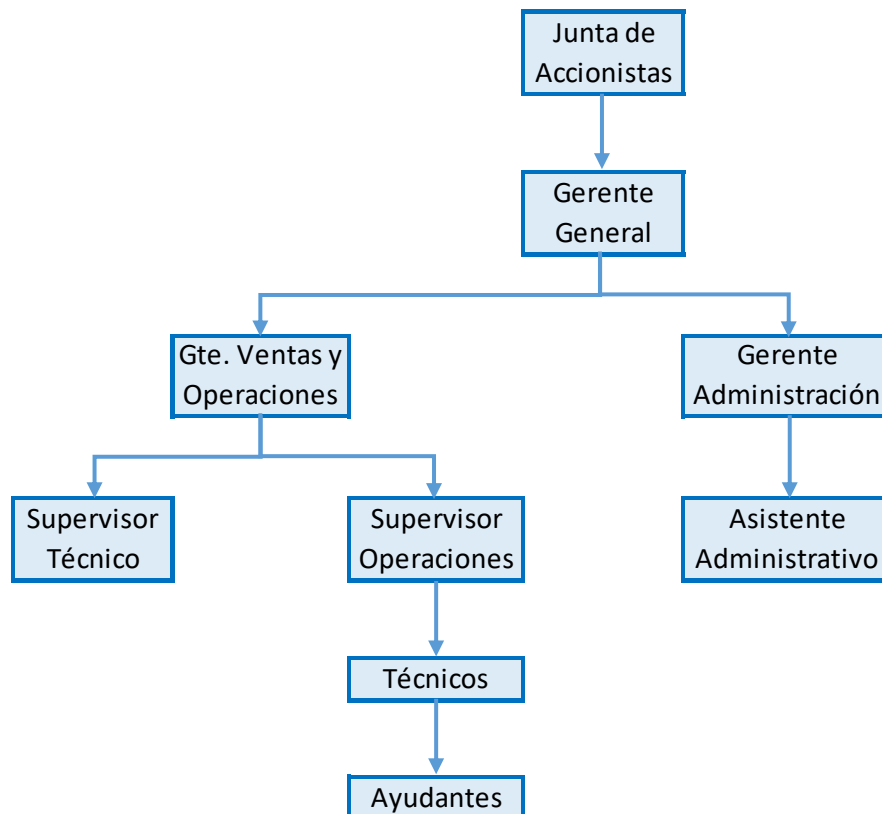
4. TEMAS ECONÓMICOS Y GOBERNANZA

4.1. GOBIERNO CORPORATIVO

Estructura de gobernanza

(GRI 102-18)

Contamos con un Gerente General, que es quien lidera la compañía y toma las principales decisiones de negocio. Bajo su posición se encuentran las principales gerencias estratégicas, Ventas/Operaciones y Finanzas/Administración. Asimismo, contamos con 03 Supervisores quienes tiene a su cargo las obras y el personal operativo.



ANTICORRUPCIÓN

Enfoque de Gestión

(GRI 103-1, GRI 103-2, GRI 103-3)

Los Accionistas y Gerentes de la organización nos encontramos plenamente comprometidos con el rechazo al soborno y cualquier otra actividad de corrupción o delictiva en general.

De manera directa concientizamos permanentemente a nuestros colaboradores al respecto y de cómo la única forma de hacer bien las cosas son haciéndolas dentro del marco legal.

Así mismo, los accionistas desde nuestros cargos de gerentes ejecutivos, monitoreamos diariamente todas las actividades de la organización, siendo el manejo del dinero una de ellas.

Riesgos significativos relacionados con corrupción

(GRI 205-2)

Haciendo un análisis de los potenciales riesgos de corrupción a los que podría verse expuesto nuestro negocio, identificamos lo siguiente:

Riesgos significativos relacionados con corrupción identificados mediante la evaluación de riesgos	Estrategias para mitigar los riesgos
Riesgo de soborno en la relación comercial con clientes.	Se capacita al personal sobre esta normativa esta situación. Los tratos comerciales solo los realiza el Gerente Comercial y son validados por el Gerente General.
Riesgo que un trabajador contrate directamente con el cliente.	Los trabajadores están advertidos de esa situación sobre la cual prestamos atención permanente.
Riesgo de soborno de nuestro personal que conduzca la movilidad.	Los trabajadores son aleccionados permanentemente en este tema y son controlados por su supervisor o el gerente respectivo según el caso.

5. TEMAS AMBIENTALES

5.1. ENERGÍA

Enfoque de Gestión

(GRI 103-1, GRI 103-2, GRI 103-3)

En Ignición Gas estamos comprometidos con el cuidado del medio ambiente y de nuestro entorno, por ello optimizamos el uso de la energía procurando un uso racional sin afectar el desempeño de la organización.

Consumo de energía dentro de la organización

(GRI 302-1)

- Consumo de energía por fuente de origen.

ORIGEN DE LA ENERGÍA	DETALLE	ENERGÍA CONSUMIDA GJ
ELECTRICIDAD	Sistema eléct. interconectado nacional SEIN-Perú	0.006
COMBUSTIBLES	Diésel	0.944
	GLP	0.000
	Gasolina	0.000
CONSUMO TOTAL DE ENERGÍA	TOTAL	0.9500

- Consumo de energía por tipo de energía.

TIPO DE ENERGÍA	ORIGEN DE LA ENERGÍA	ENERGÍA CONSUMIDA GJ
ENERGÍA RENOVABLE	% Electricidad renovable	0.0040
	TOTAL RENOVABLE	0.0040
ENERGÍA NO RENOVABLE	% Electricidad NO renovable	0.0021
	Diésel	0.9438
	GLP	0.0000
	Gasolina	0.0000
	TOTAL NO RENOVABLE	0.9459
CONSUMO TOTAL DE ENERGÍA	TOTAL	0.9499

5.2. EMISIONES

Enfoque de Gestión

(GRI 103-1, GRI 103-2, GRI 103-3)

En Ignición Gas estamos comprometidos con el cuidado del medio ambiente y de nuestro entorno, por ello optimizamos el uso de la energía teniendo en cuenta las emisiones y procurando su uso racional sin afectar el desempeño de la organización.

Emisiones directas (alcance 1) e indirectas al generar energía (alcance 2) de Gases de Efecto Invernadero GEI

(GRI 305-1, GRI 305-2)

No se ha hecho medición 2021.

5.3. RESIDUOS

Enfoque de Gestión

(GRI 103-1, GRI 103-2, GRI 103-3)

Recolectamos nuestros residuos de oficina y disponemos de ellos según la municipalidad de nuestro distrito, en obras la misma administración de obra o cliente se hace cargo de ello, para lo cual respetamos sus normas y disposiciones.

Residuos generados

(GRI 306-3)

Tipo de residuos	Cantidad (kg.)
Residuos Generales	79
Total	79

6. TEMAS SOCIALES

6.1. SEGURIDAD Y SALUD OCUPACIONAL

Enfoque de Gestión

(GRI 103-1, GRI 103-2, GRI 103-3)

En Ignición Gas estamos comprometidos con la seguridad y salud ocupacional, reiteramos permanentemente a nuestros trabajadores la importancia de utilizar sus equipos de protección personal para lo cual renovamos tantas veces como sean necesaria, inclusive en obra nuestros clientes pueden hacernos acreedores a una sanción económica a la empresa de contravenirse las reglas de seguridad y de uso de EPPs, esto aplica también al trabajador infractor.

Tipos de accidentes y tasas de frecuencia de accidentes, enfermedades profesionales, días perdidos, absentismo y número de muertes por accidente laboral o enfermedad profesional

(GRI 403-9)

Indicador de seguridad	Número	Tasa
Número y tasa de fallecimientos resultantes de una lesión por accidente laboral	0	0
Número y la tasa de lesiones por accidente laboral con grandes consecuencias	0	0
Número y la tasa de lesiones por accidente laboral registrables	0	0

Principales tipos de lesiones por accidente laboral: Ninguna.

Número de horas trabajadas: 2800 horas mensuales

6.2. DIVERSIDAD E IGUALDAD DE OPORTUNIDADES

Enfoque de Gestión

(GRI 103-1, GRI 103-2, GRI 103-3)

En Ignición Gas estamos creemos en dar igualdad de oportunidades a hombres y mujeres, lamentablemente en el tiempo no hemos podido contratar a ninguna técnico o ayudante, al parecer en el rubro de construcción y gas no hay representantes femeninas, si el caso para tareas administrativas puesto en lo que siempre han laborado solo mujeres.

Diversidad en órganos de gobierno y empleados

(GRI 405-1)

Género	Edad	N° de colaboradores
Hombres	Hasta 30 años	9
	31 - 50 años	4
	51 años en adelante	
	Total de hombres	13
	Porcentaje de hombres	93%
Mujeres	Hasta 30 años	
	31 - 50 años	1
	51 años en adelante	
	Total de mujeres	1
	Porcentaje de mujeres	7%

6.3. LIBERTAD DE ASOCIACIÓN Y NEGOCIACIÓN COLECTIVA

Enfoque de Gestión

(GRI 103-1, GRI 103-2, GRI 103-3)

En ignición Gas estamos comprometidos con los principios de libertad de asociación y negociación, respetamos nuestros acuerdos escritos y verbales con los trabajadores, procuramos el respeto entre empleador y trabajadores y entre trabajadores, procuramos resolver inmediatamente cualquier conflicto laboral y en la medida de nuestras capacidades apoyamos a nuestros trabajadores más allá del trabajo.

Compromiso de apoyar el derecho a ejercer la libertad de asociación y negociación colectiva

(GRI 407-1)

La libertad de asociación negociación colectiva es un derecho y no lo desalentamos, lo respetamos a pesar que no contamos con un sindicato.

6.4. TRABAJO INFANTIL

Enfoque de Gestión

(GRI 103-1, GRI 103-2, GRI 103-3)

Rechazamos el trabajo infantil, todos nuestros trabajadores son mayores de edad y en el proceso de contratación es una de las reglas a ser cumplidas.

Compromiso de contribuir con la abolición del trabajo infantil

(GRI 408-1)

El trabajo infantil no puede ser avalado de ninguna forma, es por ello que nos oponemos a este de manera tajante.

6.5. TRABAJO FORZOSO U OBLIGATORIO

Enfoque de Gestión

(GRI 103-1, GRI 103-2, GRI 103-3)

A ningún trabajador se le exige o permite trabajar mas allá de sus derechos y siempre dentro de sus obligaciones, las cuales jamás inducen al trabajo forzoso u obligatorio, sin que esto perjudique la relación con nuestros clientes y se encuentre enmarcado dentro de las obligaciones y responsabilidades del trabajador de acuerdo al puesto que desempeña.

Compromiso de contribuir con la abolición del trabajo forzoso u obligatorio

(GRI 409-1)

Las prácticas de obligar a trabajos forzosos o no deseados por un empleador no son parte de nuestra forma de trabajar, es por ello, que además de ser ilegales las condenamos y de ser el caso las denunciaremos.

6.6. COMUNIDADES LOCALES

Enfoque de Gestión

(GRI 103-1, GRI 103-2, GRI 103-3)

En Ignición Gas tenemos un compromiso con nuestros vecinos, respetamos los horarios laborales, las costumbres del barrio y evitamos hacer ruidos molestos en nuestra oficina. En las obras seguimos los patrones de conducta que establezcan nuestros empleadores, respetando los horarios y costumbres.

Programas Ambientales y Sociales en la Comunidad

(GRI 413-1)

No hemos tenido oportunidad de colaborar.

7. ÍNDICE DE CONTENIDOS GRI

Declaración de elaboración del informe de conformidad con los Estándares GRI

(GRI 102-54)

Este material hace referencia al GRI 102: Contenidos Generales 2016, GRI 103: Enfoque de Gestión 2016, GRI 205: Anticorrupción 2016, GRI 302: Energía 2016, GRI 303: AGUA Y EFLUENTES 2018, GRI 305: Emisiones 2016, GRI 306: RESIDUOS 2020, GRI 403: SALUD Y SEGURIDAD EN EL TRABAJO 2018, GRI 405: Diversidad e igualdad de oportunidades 2016, GRI 407: Libertad de asociación y negociación colectiva 2016, GRI 408: Trabajo infantil 2016, GRI 409: Trabajo forzoso u obligatorio 2016, GRI 413: Comunidades locales 2016. Para una explicación detallada de los contenidos relevantes, vea el índice de Contenidos GRI a continuación.

Índice de contenidos GRI

(GRI 102-55)

Estándares GRI	Número de página PDF	Parte omitida	Motivo de la omisión	Explicación de la omisión
GRI 102: CONTENIDOS GENERALES				
Perfil de la organización				
102-1 Nombre de la organización	3			
102-2 Actividades, marcas, productos y servicios	3			
102-3 Ubicación de la sede	3			
102-4 Ubicación de las operaciones	3			
102-5 Propiedad y forma jurídica	3			
102-6 Mercados servidos	3			
102-7 Tamaño de la organización	3			
102-8 Información sobre empleados y otros trabajadores	4	d. y f.	No Aplica	d) Solo trabajamos con empleados propios y e) No hay variaciones.
Estrategia				
102-14 Declaración de altos ejecutivos responsables de la toma de decisiones	2			
Gobernanza				
102-18 Estructura de gobernanza	7			
Prácticas para la elaboración de informes				
102-45 Entidades incluidas en los estados financieros consolidados	4			
102-46 Definición de los contenidos de los informes y las Coberturas del tema	5			
102-47 Lista de los temas materiales	5			
102-48 Reexpresión de la información	5	todo	No aplica	No hay informe anterior

102-49 Cambios en la elaboración de informes	5	todo	No aplica	No hay informe anterior
102-50 Periodo objeto del informe	6			
102-51 Fecha del último informe	6	todo	No aplica	No hay informe anterior
102-52 Ciclo de elaboración de informes	6			
102-53 Punto de contacto para preguntas sobre el informe	6			
102-54 Declaración de elaboración del informe de conformidad con los Estándares	15			
102-55 Índice de contenidos GRI	15			
SERIE 200: TEMAS ECONÓMICOS				
ANTICORRUPCIÓN				
GRI 103: Enfoque de Gestión				
103-1 Explicación del tema material y su Cobertura	8			
103-2 El enfoque de gestión y sus componentes	8			
103-3 Evaluación del enfoque de gestión	8			
GRI 205: Anticorrupción				
205-1 Operaciones evaluadas para riesgos relacionados con la corrupción				
205-2 Comunicación y formación sobre políticas y procedimientos anticorrupción	9			
SERIE 300: TEMAS AMBIENTALES				
ENERGÍA				
GRI 103: Enfoque de Gestión				
103-1 Explicación del tema material y su Cobertura	10			
103-2 El enfoque de gestión y sus componentes	10			
103-3 Evaluación del enfoque de gestión	10			
GRI 302: Energía				
302-1 Consumo energético dentro de la organización	10			
EMISIONES				
GRI 103: Enfoque de Gestión				
103-1 Explicación del tema material y su Cobertura	11			

103-2 El enfoque de gestión y sus componentes	11			
103-3 Evaluación del enfoque de gestión	11			
GRI 305: Emisiones				
305-1 Emisiones directas de GEI (alcance 1)	11	todo	No aplica	No hay informe anterior
305-2 Emisiones indirectas de GEI al generar energía (alcance 2)	11	todo	No aplica	No hay informe anterior
RESIDUOS				
GRI 103: Enfoque de Gestión				
103-1 Explicación del tema material y su Cobertura	11			
103-2 El enfoque de gestión y sus componentes	11			
103-3 Evaluación del enfoque de gestión	11			
GRI 306: Residuos				
306-3 Residuos generados	11			
SERIE 400 TEMAS SOCIALES				
SALUD Y SEGURIDAD EN EL TRABAJO				
GRI 103: Enfoque de Gestión				
103-1 Explicación del tema material y su Cobertura	12			
103-2 El enfoque de gestión y sus componentes	12			
103-3 Evaluación del enfoque de gestión	12			
GRI 403: Salud y seguridad en el trabajo				
403-9 Lesiones por accidente laboral	12			
DIVERSIDAD E IGUALDAD DE OPORTUNIDADES				
GRI 103: Enfoque de Gestión				
103-1 Explicación del tema material y su Cobertura	12			
103-2 El enfoque de gestión y sus componentes	12			
103-3 Evaluación del enfoque de gestión	12			
GRI 405: Diversidad e igualdad de oportunidades				
405-1 Diversidad en órganos de gobierno y empleados	12			
LIBERTAD DE ASOCIACIÓN Y NEGOCIACIÓN COLECTIVA				
GRI 103: Enfoque de Gestión				

103-1 Explicación del tema material y su Cobertura	13			
103-2 El enfoque de gestión y sus componentes	13			
103-3 Evaluación del enfoque de gestión	13			
GRI 407: Libertad de asociación y negociación colectiva 2016				
407-1 Operaciones y proveedores cuyo derecho a la libertad de asociación y negociación colectiva podría estar en riesgo	13			
TRABAJO INFANTIL				
GRI 103: Enfoque de Gestión				
103-1 Explicación del tema material y su Cobertura	13			
103-2 El enfoque de gestión y sus componentes	13			
103-3 Evaluación del enfoque de gestión	13			
GRI 408: Trabajo infantil				
408-1 Operaciones y proveedores con riesgo significativo de casos de trabajo infantil	13			
TRABAJO FORZOSO U OBLIGATORIO				
GRI 103: Enfoque de Gestión				
103-1 Explicación del tema material y su Cobertura	13			
103-2 El enfoque de gestión y sus componentes	13			
103-3 Evaluación del enfoque de gestión	13			
GRI 409: Trabajo forzoso u obligatorio				
409-1 Operaciones y proveedores con riesgo significativo de casos de trabajo forzoso u obligatorio	13			
COMUNIDADES LOCALES				
GRI 103: Enfoque de Gestión				
103-1 Explicación del tema material y su Cobertura	14			
103-2 El enfoque de gestión y sus componentes	14			
103-3 Evaluación del enfoque de gestión	14			

GRI 413: Comunidades locales				
413-1 Operaciones con participación de la comunidad local, evaluaciones del impacto y programas de desarrollo	14			